

ANTES DE UTILIZAR EL PRODUCTO, LEER DETENIDAMENTE LA ETIQUETA.  
A FIN DE EVITAR RIESGOS PARA LAS PERSONAS Y EL MEDIO AMBIENTE SIGA LAS INSTRUCCIONES DE USO.



## Peligro

Líquidos y vapores inflamables.  
Nocivo en caso de ingestión e inhalación.  
Puede ser mortal en caso de ingestión y penetración en las vías respiratorias.  
Provoca lesiones oculares graves.  
Puede irritar las vías respiratorias.  
Puede provocar somnolencia o vértigo.  
La exposición repetida puede provocar sequedad o formación de grietas en la piel.  
Muy tóxico para los organismos acuáticos, con efectos duraderos.

**Contiene nafta disolvente del petróleo, n° CAS: 64742-95-6**

### Consejos de prudencia:

Mantener alejado del calor, de superficies calientes, de chispas, de llamas abiertas y de cualquier otra fuente de ignición. No fumar.  
Evitar respirar el aerosol.

Llevar guantes/prendas/gafas/máscara de protección.

EN CASO DE INHALACIÓN: Transportar a la persona al aire libre y mantenerla en una posición que le facilite la respiración.

EN CASO DE INGESTIÓN: Enjuagarse la boca. NO provocar el vómito.

EN CASO DE CONTACTO CON LOS OJOS: Aclarar cuidadosamente con agua durante varios minutos. Quitar las lentes de contacto, si lleva y resulta fácil. Seguir aclarando.

En caso de incendio: Utilizar agua pulverizada, espuma resistente al alcohol, productos químicos secos o dióxido de carbono, para la extinción.

Almacenar en un lugar bien ventilado. Mantener el recipiente herméticamente cerrado. Mantener en lugar fresco.

Lávase toda la ropa de protección después de usarla.

Ventilar las zonas tratadas hasta que se haya secado la pulverización antes de volver a entrar.

Evitar su liberación al medio ambiente.

Reoger el vertido.

Eliminense el contenido y/o su recipiente de acuerdo con la normativa sobre residuos peligrosos.

**NO CONTAMINAR EL AGUA CON EL PRODUCTO NI CON SU ENVASE.** (No limpiar el equipo de aplicación del producto cerca de aguas superficiales. Evítense la contaminación a través de los sistemas de evacuación de aguas de las explotaciones o de los caminos).

### Mitigación de riesgos en la manipulación

Se deberán utilizar guantes de protección química durante la mezcla/carga, aplicación, manipulación del grano tratado y limpieza del equipo e instalaciones tratadas. Durante la aplicación manual y limpieza de instalaciones en almacenes vacíos y cualquier tipo de manipulación del grano se utilizará ropa de protección química tipo 3 o 4, según UNE-EN1 4605:2005+A 1:2009. Durante la supervisión de la aplicación y la carga del grano se utilizará mascarilla FFA2P3 o FFA282P3, debiendo observar un plazo de reentrada de 24 horas tras una ventilación adecuada.

### RECOMENDACIONES PARA CASOS DE INTOXICACIÓN O ACCIDENTE:

La intoxicación puede provocar:

• Irritación de ojos, piel y mucosas.

• Neumonitis por aspiración.

Primeros auxilios:

• Retire a la persona de la zona contaminada. Quite inmediatamente la ropa manchada o salpicada.

• En contacto con los ojos, lavar con agua abundante al menos durante 15 minutos. No olvide retirar las lentillas.

• En contacto con la piel, lave con agua abundante y jabón, sin frotar.

• En caso de ingestión, NO provoque el vómito y no administre nada por vía oral.

• Mantenga al paciente en reposo. Conserve la temperatura corporal.

• Controle la respiración. Si fuera necesario, respiración artificial.

• Si la persona esta inconsciente, acuéstela de lado con la cabeza más baja que el resto del cuerpo y las rodillas semiflexionadas.

• Si es necesario traslade al accidentado a un centro sanitario y lleve la etiqueta o el envase.

NO DEJE SOLO AL INTOXICADO EN NINGUN CASO.

Consejos terapéuticos para médicos y personal sanitario:

• En caso de ingestión, descontaminación digestiva según el estado de conciencia.

• Tratamiento sintomático.

EN CASO DE ACCIDENTE O MALESTAR, ACUDA INMEDIATAMENTE AL MÉDICO O LLAME AL INSTITUTO NACIONAL DE TOXICOLOGÍA,

Teléfono (91) 562 04 20. En ambos casos tenga a mano el envase o la etiqueta.

### Gestión del envase

Es obligatorio enjuagar tres veces, o mediante dispositivo de presión, cada envase de producto que se vacíe al preparar la dilución y verter las aguas al tanque de pulverización. Este envase, una vez vacío después de utilizar su contenido, es un residuo peligroso por lo que el usuario está obligado a entregarlo en los puntos de recogida del sistema integrado de gestión Sigfito.



# K-Obiol® EC 25

## INSECTICIDA

✓ Insecticida para el tratamiento de cereales almacenados, locales y almacenes

Composición:  
deltametrina 2.5% p/v (25 g/l)  
en forma de concentrado emulsionable (EC)

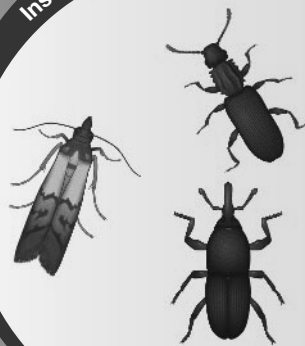
Registro Oficial de Productos Fitosanitarios  
n° 25710

USO RESERVADO A AGRICULTORES  
Y APLICADORES PROFESIONALES

Contenido neto:

# 1 Le

Insectos típicos de almacén



### CARACTERÍSTICAS

K-Obiol® EC 25, es un insecticida a base de deltametrina, con **butóxido** de piperonilo como sinérgico, en forma de concentrado emulsionable (EC) para aplicación, en dilución en agua, mediante pulverización sobre los cereales almacenados y sobre las paredes de los almacenes y locales vacíos de almacenamiento de granos de cereales.

K-Obiol® EC 25 actúa por contacto e ingestión. Su acción es rápida e irreversible sobre el sistema nervioso de los insectos.

K-Obiol® EC 25 garantiza una gran persistencia de acción que podrá adaptarse al período de almacenaje en función de la dosis utilizada.

### USOS AUTORIZADOS Y DOSIS

Aplicación en pulverización sobre los cereales

Período de aplicación

K-Obiol® EC 25 se aplica directamente sobre los cereales a proteger en el momento del almacenaje después de la cosecha o durante el manejo.

Modo de aplicación

K-Obiol® EC 25 debe diluirse en agua previo a su aplicación a razón de 1 a 2 Lts por 100 Lts. para tratar 100 Tms de grano. El mejor rendimiento de la aplicación se obtiene mediante un tratamiento en el momento de la caída de los granos. La solución se aplica con bomba mecánica o hidráulica en un lugar de caída libre del grano o sobre la cinta sin fin transportadora.

Dosis de aplicación

K-Obiol® EC 25 está autorizado para el tratamiento de granos de cereales recolectados contra insectos de almacén: polillas, gorgojos e insectos de almacén, a la dosis de 2 l de producto por 100 toneladas.

Dosis recomendada

Dosis de uso de K-Obiol® EC 25	Duración de la protección de los granos almacenados
2 l por 100 toneladas	12 meses
1 l por 100 toneladas	De 6 a 9 meses

\*Como máximo, una aplicación por año a la dosis de 2 L/100 t

Aplicación en pulverización sobre las paredes de los locales de almacenaje de cereales

Período de aplicación

K-Obiol® EC 25 se aplica sobre las paredes de los locales de almacenaje de cereales, en el momento de la limpieza de los locales antes de un nuevo período de almacenaje.

Modo de aplicación

K-Obiol® EC 25 debe diluirse en agua antes de la aplicación con un pulverizador mecánico o neumático.

Dosis de aplicación

K-Obiol® EC 25 está autorizado para el tratamiento de las paredes de los locales vacíos de almacenaje de cereales, contra insectos de almacén: polillas, gorgojos e insectos de almacén, a la dosis de 40 a 60 ml de producto / 5 L agua / 100 m<sup>2</sup> (superficie no porosa) y de 20 a 30 ml de producto / 5 L agua / 50 m<sup>2</sup> (superficie porosa).

Dosis recomendada

	Dosis de K-Obiol® EC 25	Agua	Volumen de caldo / 100 m <sup>2</sup>
Locales de almacenaje : paredes no porosas (metal, ...)	0.04 a 0.06 litros	4.94 a 4.96 litros	5 litros
Locales de almacenaje : paredes porosas (hormigón, cemento, ...)	0.04 a 0.06 litros	9.94 a 9.96 litros	10 litros

### ADVERTENCIA

Las recomendaciones e información que facilitamos son fruto de amplios y rigurosos estudios y ensayos. Sin embargo, en la utilización pueden intervenir numerosos factores que escapan a nuestro control (preparación de mezclas, aplicación, climatología, etc.). La empresa garantiza la composición, formulación y contenido. El usuario será responsable de los daños causados (falta de eficacia, toxicidad en general, residuos, etc.) por inobservancia total o parcial de las instrucciones de la etiqueta.

Temperatura mínima de almacenaje: -10°C.

Inscrito y distribuido por:  
Bayer CropScience, S.L.  
Parque Tecnológico  
C/ Charles Robert Darwin, 13  
E-46880 Paterna, Valencia  
+34 96 196 53 00

Lote y fecha de fabricación: ver envase

® Marca Registrada por Bayer SAS

Bayer

Ed.1117 - ES79986491C - ARTICLE 79971508